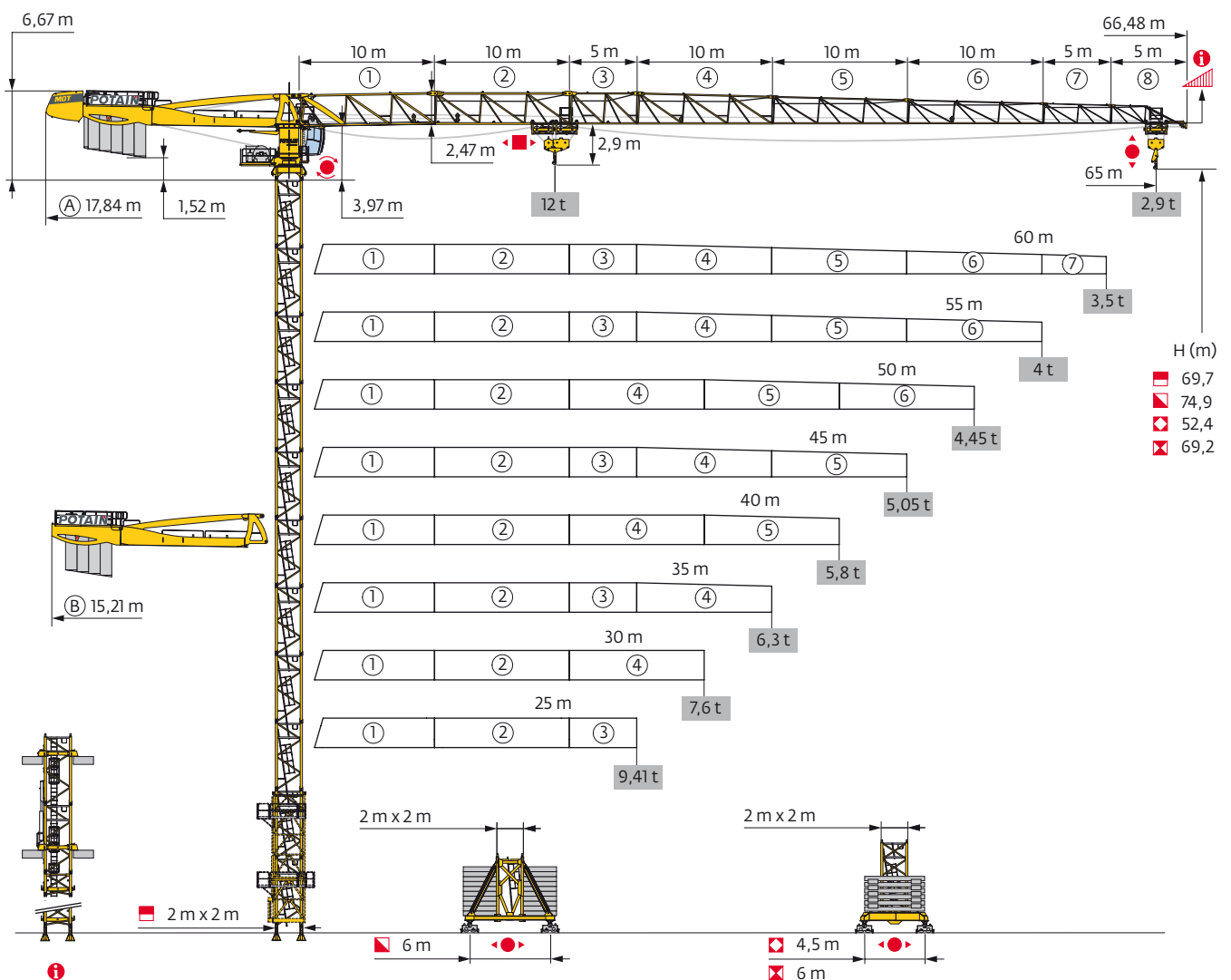


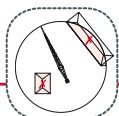
Potain MDT 268 J12



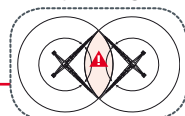
SmartCom



Top Site



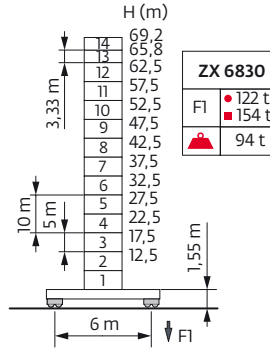
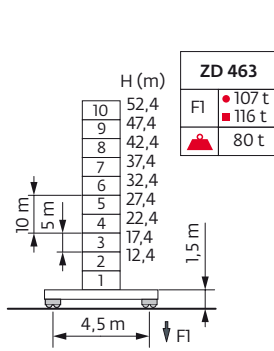
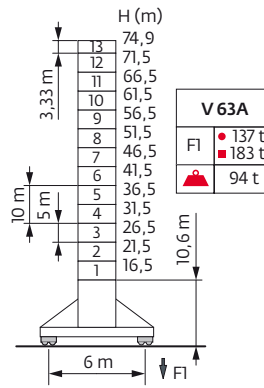
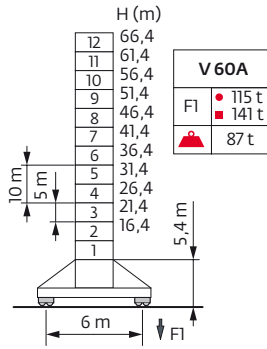
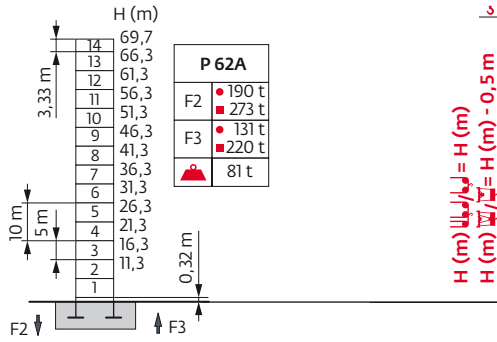
Top Tracing II



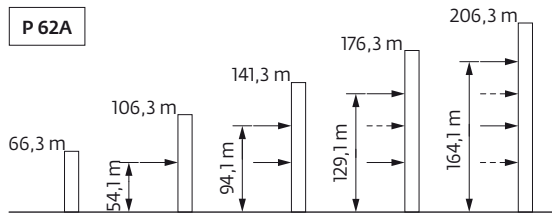
FEM 1.001-A3

Mât - Réactions / Mast - Reaktionskräfte / Mast - Reactions / Mástil - Reacciones / Torre - Reazioni
 Tramo - Reações / Реакция опор мачты

2 m
 25 m → 65 m



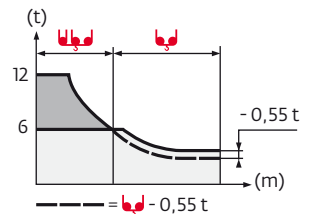
Ancrages / Verankerungen / Anchorages / Anclajes / Ancoraggi
 Ancoragem / Анкера



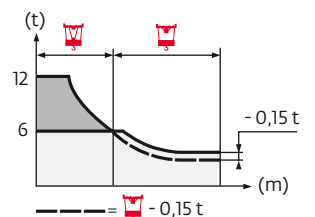
Courbes de charges / Lastkurven / Load curves / Curvas de cargas / Curve di carico
 Curvas de carga / Кривые нагрузок



65 m	3,1	▶	18,4	20	22	25	27	30	32	33	35,5	37	40	42	45	47	50	52	55	57	60	62	65	m
▲▲▲			12	10,9	9,8	8,4	7,7	6,7	6,2	6	6	5,7	5,2	4,9	4,6	4,3	4	3,8	3,6	3,4	3,2	3,1	2,9	t
60 m	3,1	▶	19,6	20	22	25	27	30	32	35	35,3	37,9	40	42	45	47	50	52	55	57	60			m
▲▲▲			12	11,7	10,5	9,1	8,3	7,3	6,8	6,1	6	6	5,6	5,3	4,9	4,7	4,4	4,2	3,9	3,7	3,5			t
55 m	3,1	▶	20,1	22	25	27	30	32	35	36,1	38,8	40	42	45	47	50	52	55						m
▲▲▲			12	10,8	9,3	8,5	7,5	7	6,2	6	6	5,8	5,5	5,1	4,8	4,5	4,3	4						t
50 m	3,1	▶	20	22	25	27	30	32	34	35,9	38,6	40	42	45	47	50								m
▲▲▲			12	10,7	9,3	8,5	7,5	6,9	6,4	6	6	5,8	5,4	5	4,8	4,45								t
45 m	3,1	▶	20	22	25	27	30	32	35	36	38,7	40	42	45										m
▲▲▲			12	10,8	9,3	8,5	7,5	6,9	6,2	6	6	5,8	5,5	5,05										t
40 m	3,1	▶	20,1	22	25	27	30	32	35	36,1	38,8	40												m
▲▲▲			12	10,8	9,3	8,5	7,5	7	6,2	6	6	5,8												t
35 m	3,1	▶	20,1	22	25	27	30	32	35															m
▲▲▲			12	10,8	9,3	8,5	7,5	7	6,25															t
30 m	3,1	▶	20,2	22	25	27	30																	m
▲▲▲			12	10,9	9,4	8,6	7,55																	t
25 m	3,1	▶	20,2	22	25																			m
▲▲▲			12	10,9	9,36																			t



65 m	2,4	▶	18,6	20	22	25	27	30	32	33,4	34,1	35	37	40	42	45	47	50	52	55	57	60	62	65	m
▲▲▲			12	11	9,9	8,5	7,8	6,8	6,3	6	6	5,8	5,4	4,9	4,6	4,3	4	3,7	3,5	3,3	3,1	2,9	2,8	2,6	t
60 m	2,4	▶	19,7	20	22	25	27	30	32	35	35,6	36,3	37	40	42	45	47	50	52	55	57	60			m
▲▲▲			12	11,8	10,6	9,1	8,3	7,4	6,8	6,1	6	6	5,9	5,3	5	4,6	4,4	4,1	3,9	3,6	3,4	3,2			t
55 m	2,4	▶	20,2	22	25	27	30	32	35	36,4	37,2	40	42	45	47	50	52	55							m
▲▲▲			12	10,9	9,4	8,6	7,6	7	6,3	6	6	5,5	5,2	4,8	4,5	4,2	4	3,7							t
50 m	2,4	▶	20,1	22	25	27	30	32	35	36,2	37	40	42	45	47	50									m
▲▲▲			12	10,8	9,3	8,5	7,5	7	6,3	6	6	5,5	5,2	4,7	4,5	4,15									t
45 m	2,4	▶	20,1	22	25	27	30	32	35	36,3	37,1	40	42	45											m
▲▲▲			12	10,8	9,4	8,6	7,6	7	6,3	6	6	5,5	5,2	4,75											t
40 m	2,4	▶	20,2	22	25	27	30	32	35	36,4	37,2	40													m
▲▲▲			12	10,9	9,4	8,6	7,6	7	6,3	6	6	5,5													t
35 m	2,4	▶	20,2	22	25	27	30	32	35																m
▲▲▲			12	10,9	9,4	8,6	7,6	7	6,3																t
30 m	2,4	▶	20,2	22	25	27	30																		m
▲▲▲			12	10,9	9,4	8,6	7,6																		t
25 m	2,4	▶	20,2	22	25																				m
▲▲▲			12	10,9	9,41																				t



Lest de base / Grundballast / Base ballast / Lastre de base / Zavorra di base
 Lastro da base / Базовый Балласт

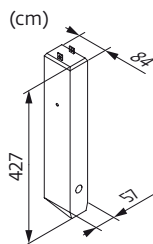
2 m	V 60A ◀●▶	H (m)	66,4	61,4	56,4	51,4	46,4	41,4	36,4	31,4	26,4	21,4	16,4		
		⚖️ (t)	132	96	72	48	36	36	36	36	36	36	36	36	
	V 63A ◀●▶	H (m)	74,9	71,5	66,5	61,5	56,5	51,5	46,5	41,5	36,5	31,5	26,5	21,5	16,5
		⚖️ (t)	180	168	132	108	72	48	36	36	36	36	36	36	36
	ZD 463 ◀●▶	H (m)	52,4	47,4	42,4	37,4	32,4	27,4	22,4	17,4	12,4				
		⚖️ (t)	95	80	80	80	80	80	80	80	80				
	ZX 6830 ◀●▶	H (m)	69,2	65,8	62,5	57,5	52,5	47,5	42,5	37,5	32,5	27,5	22,5	17,5	12,5
		⚖️ (t)	141	121	101	71	41	41	41	41	41	41	41	41	41

Lest de contre-flèche / Gegenauslegerballast / Counter-jib ballast / Lastre de contra-flecha / Zavorra di controbraccio
 Lastro da contra lança / Противовес стрелы

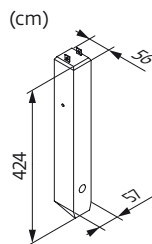
▶▶▶▶	4600 kg	1530 kg	⚖️ (kg)
65 m	5	1	24530
60 m	5	1	24530
55 m	5	0	23000
50 m	4	1	19930
45 m	4	1	19930
40 m	4	0	18400
35 m	3	2	16860
30 m	3	1	15330
25 m	3	0	13800

▶▶▶▶	3070 kg	1530 kg	⚖️ (kg)
65 m	8	0	24560
60 m	8	0	24560
55 m	7	1	23020
50 m	6	1	19950
45 m	6	1	19950
40 m	6	0	18420
35 m	5	1	16880
30 m	5	0	15350
25 m	4	1	13810

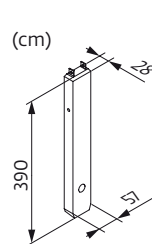
CBS - 4600 kg



CBU - 3070 kg





CBY - 1530 kg



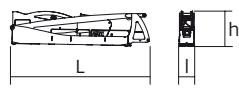

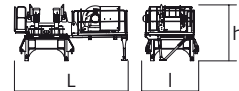
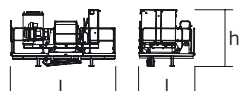
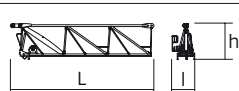
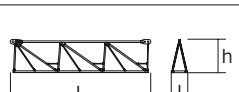


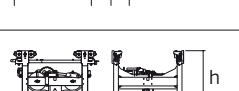
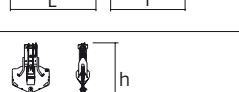


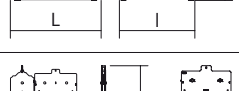
Encombremet et poids / Abmessungen und Gewicht / Dimensions and weight / Dimensiones y peso / Ingombro e peso
dimensões e pesos / габаритные размеры и вес

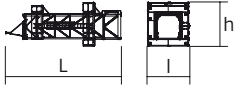



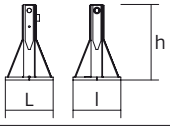
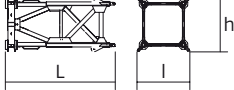
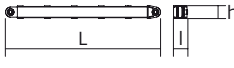
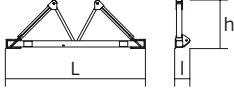
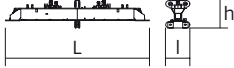
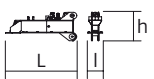
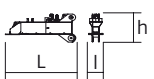
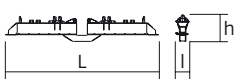

Partie tournante / Drehender Kranteil / Slewing crane part / Parte giratoria

Parte rotante / Parte rotativa / Поворотная часть :  65 m -  50 LVF

 x 6

 x 4

Partie tournante / Drehender Kranteil / Slewing crane part Parte giratoria / Parte rotante / Parte rotativa Поворотная часть		L (m)	l (m)	h (m)	kg (+/- 5%)
Contre-flèche / Gegenausleger Counter-jib / Contra-flecha Controbraccio / Contra-lança Контр-стрела		10,97 10,97	1,17 1,17	2,64 2,64	8765 8500
Mât-cabine + cabine / Kabinenmast + Kabine Cab mast + cab / Mástil-cabina + cabina Portaralla superiore + cabina / Tramo-cabina + cabina Секция мачты кабины + кабина		4,9	2,22	2,49	5300
Pivot + 50 LVF (+ câble) / Krankopf + 50 LVF (+ Seil) Towerhead + 50 LVF (+ rope) / Pivote + 50 LVF (+ cabo) Portaralla + 50 LVF (+ fune) / Pivot + 50 LVF (+ cabo) Секция поворотной части + 50 LVF (+ канатом)		5,14 2,26 2,27	2,51 1,96 2,1	2,76 1,6 1,37	8475 2415 3795
Treuil de levage (+ câble) / Hubwerk (+ Seil) Hoisting winch (+ rope) / Mecanismo de elevación (+ cabo) Argano di sollevamento (+ fune) Guincho de elevação (+ cabo) Подъемная лебедка (+ канатом)		4,27	2,3	2,32	4950
Elément de flèche / Auslegerelement Jib section / Elemento de flecha Elemento di braccio / Elemento de lança Секция стрелы		10,82	1,72	2,7	3520
Elément de flèche / Auslegerelement Jib section / Elemento de flecha Elemento di braccio / Elemento de lança Секция стрелы		10,31 10,22 10,24 10,19	1,2 1,2 1,2 1,2	2,42 2,39 2,1 1,83	2420 1560 1235 795
Elément de flèche / Auslegerelement Jib section / Elemento de flecha Elemento di braccio / Elemento de lança Секция стрелы		5,27 5,09	1,2 1,2	2,39 1,53	960 310
Elément de flèche / Auslegerelement Jib section / Elemento de flecha Elemento di braccio / Elemento de lança Секция стрелы		5,09	1,2	1,39	220
Chariot / Laufkatze Trolley / Carrello Carro / Carro-distribuidor Тележка		1,87	1,51	1,05	380
Moufle / Hubflasche Pulley block / Aparejo Bozzello / Cadernal Полиспаст		1,19	0,43	2,31	455
Chariot / Laufkatze Trolley / Carrello Carro / Carro-distribuidor Тележка		1,57	1,51	0,98	190
Chariot / Laufkatze Trolley / Carrello Carro / Carro-distribuidor Тележка		1,7 1,86	1,51 1,51	1,03 0,98	225 270
Moufle / Hubflasche Pulley block / Aparejo Bozzello / Cadernal Полиспаст		1,65 1,09	0,22 0,27	1,78 1,62	450 265

Equipement de télescopage / Teleskopierausrüstung / Telescoping equipment Equipo de telescopaje / Equipaggiamento di telescopaggio / Equipamento de telescopagem Оборудование для телескопирования		L (m)	l (m)	h (m)	kg (+/- 5%)	
Cage de télescopage / Teleskopwagen Telescopic cage / Jaula de telescopaje Gabbia di telescopaggio / Gaiola de telescopagem для телескопирования крана		∇ 2 m	11,5	4,21	4,36	8235
Mâture / Mastwerk / Masts Mástil / Torre / Coluna Мачты						
K 639B		∇ 2 m	10,23	2,07	2,03	5290
KR 649A K 639A		∇ 2 m ∇ 2 m	5,23 5,23	2,1 2,07	2,08 2,03	3250 2805
K 639C		∇ 2 m	3,57	2,07	2,03	1985
Bases / Kranbasen / Crane bases Bases / Basi / Bases фундамент под кран						
Pieds de scellement / VerankerungsfüÙe Fixing angles / Pie de empotramiento Montante da annegare / Angulos fixadores анкера		P 62A	0,65	0,65	1,27	295
Mât-châssis / Grundmasteinheit Basic mast unit / Tramo-chassis Elemento base / Tramo-chassis Мачта для крепления к шасси		V 60A V 63A	5,01 10,02	2,41 2,41	2,41 2,41	4390 7485
Haubans / Mastabstützungen Struts / Tornapuntas Puntoni / Escoras Растяжка		V 60A V 63A	4,51 4,51	0,29 0,33	0,29 0,33	420 515
Sommier / Unterwagenhälfte Half-bearer / Testero Testata / Estrutura base Траверса		V 60A V 63A	6,7 6,7	0,7 0,7	2,31 2,31	1600 1850
Bras de croix / Fundamentkruzträger Cross girder / Brazo en cruz Braccio croce / Braço da cruz Поперечная балка		ZD 463	7,65	1,17	1,36	3585
1/2 Bras de croix / 1/2 Fundamentkruzträger 1/2 Cross girder / 1/2 Brazo en cruz 1/2 Braccio croce / 1/2 Braço da cruz 1/2 Поперечная балка		ZD 463	3,41	0,7	1,35	1655
1/2 Bras de croix / 1/2 Fundamentkruzträger 1/2 Cross girder / 1/2 Brazo en cruz 1/2 Braccio croce / 1/2 Braço da cruz 1/2 Поперечная балка		ZD 463	3,41	0,73	1,35	1670
Bras de croix / Fundamentkruzträger Cross girder / Brazo en cruz Braccio croce / Braço da cruz Поперечная балка		ZX 6830	9,1	0,76	1,48	5445
Bras de croix / Fundamentkruzträger Cross girder / Brazo en cruz Braccio croce / Braço da cruz Поперечная балка		ZX 6830	9,1	1,12	1,1	5265

Mécanismes / Triebwerke / Mechanisms / Mecanismos / Meccanismi
Mecanismos / Механизмы

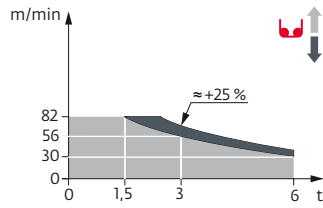
400 V - 50 Hz											ch - PS hp	kW	
	50 LVF 30 Optima	m/min	30	40	56	82	15	20	28	41	50	37	337 m
		t	6	4,5	3	1,5	12	9	6	3			
	75 LVF 30 Optima	m/min	44	56	80	116	22	28	40	58	75	55	766 m
		t	6	4,5	3	1,5	12	9	6	3			
	100 LVF 30 Optima	m/min	61	80	110	162	30,5	40	55	81	100	75	941 m
		t	6	4,5	3	1,5	12	9	6	3			
	6 DVF 4	m/min	0 → 50 (12 t) 0 → 100 (6 t) 0 → 120 (3 t)							5,5	4		
	RVF 162 Optima+	tr/min U/min rpm	0 → 0,8							2 x 7,5	2 x 5,5		
	V 60A RT 544 A1 - 2V R ≥ 13 m	m/min	13,5 - 27							4 x 7	4 x 5,2		
	V 63A RT 664 A2B - 2V	m/min	16 - 32							6 x 7	6 x 5,2		
	ZD 463 RT 443 A1 - 2V	m/min	15 - 30							4 x 5	4 x 3,7		
	ZX 6830 RT 664 A2B - 2V	m/min	16 - 32							6 x 7	6 x 5,2		

	IEC 60204-32		kVA
	400 V (+10% -10%) 50 Hz		50 LVF : 58 kVA 75 LVF : 78 kVA 100 LVF : 98 kVA

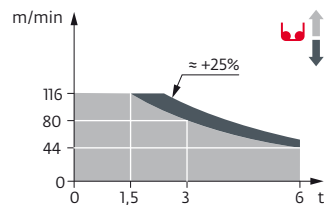
480 V - 60 Hz											ch - PS hp	kW	
	50 LVF 30 Optima	m/min	30	40	56	82	15	20	28	41	50	37	337 m
		t	6	4,5	3	1,5	12	9	6	3			
	75 LVF 30 Optima	m/min	44	56	80	116	22	28	40	58	75	55	766 m
		t	6	4,5	3	1,5	12	9	6	3			
	100 LVF 30 Optima	m/min	61	80	110	162	30,5	40	55	81	100	75	941 m
		t	6	4,5	3	1,5	12	9	6	3			
	6 DVF 4	m/min	0 → 50 (12 t) 0 → 100 (6 t) 0 → 120 (3 t)							5,5	4		
	RVF 162 Optima+	tr/min U/min rpm	0 → 1							2 x 7,5	2 x 5,5		
	V 60A RT 544 A1 - 2V R ≥ 13 m	m/min	16 - 32							4 x 8,4	4 x 6,2		
	V 63A RT 664 A2B - 2V	m/min	19 - 38							6 x 8,4	6 x 6,2		
	ZD 463 RT 443 A1 - 2V	m/min	18 - 36							4 x 6	4 x 4,4		
	ZX 6830 RT 664 A2B - 2V	m/min	19 - 38							6 x 8,4	6 x 6,2		

	IEC 60204-32		kVA
	480 V (+6% -10%) 60 Hz		50 LVF : 58 kVA 75 LVF : 78 kVA 100 LVF : 98 kVA

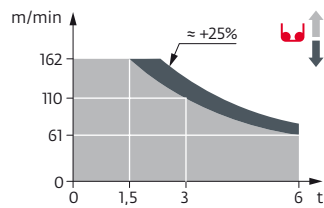
50 LVF 30 Optima



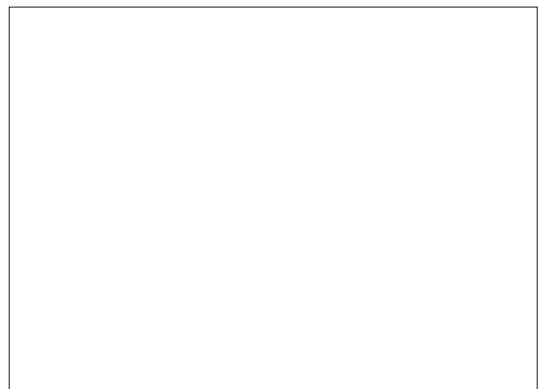
75 LVF 30 Optima



100 LVF 30 Optima



	FR	DE	EN	ES	IT	PT	RU
	Appel de flèche	Auslegerüberhöhung	Jib elevation	Elevación de la flecha	Inclinazione braccio	Desvio da lança	подъем стрелы
	Équipements standards	Standardausrüstungen	Standard equipment	Equipamiento de serie	Equipaggiamento standard	Equipamento de série	Стандартное оборудование
	Équipements optionnels	Sonderausrüstungen	Options	Equipamiento opcional	Equipaggiamento in opzione	Equipamento opcional	Дополнительное оборудование (опция)
	Réactions en service	Reaktionskräfte in Betrieb	Reactions in service	Reacciones en servicio	Reazioni in servizio	Reacções em serviço	Реакция при работе
	Réactions hors service	Reaktionskräfte außer Betrieb	Reactions out of service	Reacciones fuera de servicio	Reazioni fuori servizio	Reacções fora de serviço	Реакция в покое
	A vide sans lest avec flèche et hauteur maximum	Gewicht ohne Last, ohne Ballast, mit Ausleger und max. Höhe	Weight without load, without ballast, with jib and max. height	Peso en vacío sin lastre, con flecha y altura máxima	Peso a vuoto, senza zavorra, con braccio e altezza massimi.	Peso em vazio sem lastro com lança e altura máxima.	Вес пустого, без балласта, со стрелой, максимальной высоты.
	Poids total du lest	Ballast-Gesamtgewicht	Total ballast weight	Peso total del lastre	Peso totale della zavorra	Peso total do lastro	Общий вес балласта
	Camion 13,4 m	Lkw 13,4 m	Lorry 13,4 m	Camión 13,4 m	Camion 13,4 m	Camião 13,4 m	Ррузовой автомобиль 13,4 м
	Conteneur High Cube 40', et/ou Flat Rack 20'	Container High Cube 40', und/oder Flat Rack 20'	Container High Cube 40', and/or Flat Rack 20'	Contenedor High Cube 40', y/o Flat Rack 20'	Container High Cube 40', e/o Flat Rack 20'	Contentor High Cube 40', e/ou Flat Rack 20'	40-футовый контейнер повышенной вместимости High Cube, и/или 20-футовая открытая платформа Flat Rack
	Cadre d'ancrage serré	Fester Verankerungsrahmen	Tightened anchorage frame	Marco de anclaje de apriete	Quadro di ancoraggio stretto	Quadro de amarração apertado	Прикрепленная анкерная рама
	Cadre d'ancrage desserré	Looser Verankerungsrahmen	Loosened anchorage frame	Marco de anclaje de desapriete	Quadro di ancoraggio allentato	Quadro de amarração solto	Отсоединенная анкерная рама
	Levage	Heben	Hoisting	Elevación	Sollevamento	Elevação	Подъем
	Distribution	Katzfahren	Trolleying	Distribución	Distribuzione	Distribuição	Перемещение по стреле
	Orientation	Schwenken	Slewing	Orientación	Rotazione	Rotação	Поворот
	Translation	Kranfahren	Travelling	Traslación	Traslazione	Translação	Перемещение крана
	Puissance requise	Erforderliche Leistung	Required power	Potencia Necesaria	Potenza richiesta	Potência Necessária	Потребляемая мощность
	Nous consulter	Auf Anfrage	Consult us	Consultarnos	Consultateci	Consultar-nos	Проконсультируйтесь у нас
	Document commercial non contractuel. Pour toute information technique se référer à la notice correspondante.	Unverbindliches Vertriebsdokument. Für technische Informationen, siehe die entsprechenden Anweisungen.	This commercial document is not legally binding. For any technical information, please refer to the corresponding instructions.	Documento comercial no contractual. Para cualquier información técnica, ver la noticia correspondiente.	Documento commerciale non vincolante, per tutte le informazioni tecniche fare riferimento al catalogo istruzioni.	Documento comercial não contractual. Para qualquer informação técnica complementar consultar as respectivas instruções.	Этот коммерческий документ не является юридически обязательным. Для получения технической информации, см. соответствующие инструкции.



www.manitowoc.com

Americas
Manitowoc, Wisconsin, USA
 Tel: +1 920 684 6621
 Fax: +1 920 683 6277

Shady Grove, Pennsylvania, USA
 Tel: +1 717 597 8121
 Fax: +1 717 597 4062

Europe, Middle East, Africa
Ecully, France
 Tel: +33 (0)4 72 18 20 20
 Fax: +33 (0)4 72 18 20 00

China
Shanghai, China
 Tel: +86 21 6457 0066
 Fax: +86 21 6457 4955

Greater Asia-Pacific
Singapore
 Tel: +65 6264 1188
 Fax: +65 6862 4040